

SOGO GOGO PRESS

2009-5.26 (火)

そごう川口店
www.sogo-gogo.com

初開催

沖縄物産展

◎5月26日(火)～6月1日(月) ◎9階＝催し会場 [最終日は午後6時閉場]

後援：沖縄県・(財)沖縄観光コンベンションビューロー

ゆっくりとした時間が流れる癒しの島「沖縄」。独特な文化が育んだ美味と技の数々をご堪能ください。



味

卵を一切使用せず豆乳をベースにして作られた手づくりプリン。
くきなこや
琉球プリン各種(1本).....各368円



世界で活躍するプロゴルファー宮里 藍選手の
応援カフェ「アイカフェ54」が県外初出店。

イトイン

藍ちゃん大好き沖縄そば
(1人前、さんびん茶付).....850円

沖縄の美味をその場で
イトインコーナー

宮里藍応援カフェ
aicafe54

営業時間
午前10時30分～午後7時30分(ラストオーダーは午後7時)
※最終日は午後6時まで(ラストオーダーは午後5時30分)

＜宮里藍応援カフェ アイカフェ54＞
沖縄県那覇市にあるプロゴルファー「宮里 藍」を応援するカフェがイトインでそごう川口店に登場。藍ちゃん好みの地元沖縄の美味をゆっくりとお楽しみください。



フレッシュジュース(シークワーサー・グレープフルーツ)450円
やぎミルクアイス.....350円



アイカフェ54
オリジナルグッズ特別販売



サイン入
オリジナル
ゴルフボール
(2個入)1,260円
オリジナル
ハンドタオル
.....840円



＜兼六商店＞
沖縄県産 スナックパン(1個).....735円
沖縄県産 パッションフルーツ(1個).....350円
沖縄県産へちま(1本)273円/沖縄県産ゴーヤ(1本)273円
沖縄県 伊江島産 島らっきょう(200g).....420円



沖縄県産豚「あぐー」をあんを使用した贅沢な肉まん。
＜豚々茶舗＞
あぐーまん(1個、150g).....501円
ラフテー入ちまき(1個、100g).....315円



生クリームに紅いものペーストを練り込んだロールケーキと人気の紅いもタルト。
くお菓子のポルシェ
紅いもロール(1本、400g)〈各日限定30本〉1,260円
紅いもタルト(1箱、6個入).....630円

酒



＜入波平酒造＞
①舞富名(720ml).....1,365円
＜新里酒造＞
②琉球プレミアム(泡盛、720ml).....2,625円
③沖縄産紅芋梅酒(500ml).....1,050円

その他の出店舗

琉球の味(琉球黒糖)黒糖・黒糖菓子 〈長寿おきなわ村〉ムーの塩 〈石川酒造〉琉球「もろみ酢」
〈わかまつどう製菓〉アガラサー 〈日本サメの海物産〉深海ザメの生肝油 〈琉球元寿券〉沖縄県産品各種
琉球の技(幸陽社)八重山みんざー織半幅帯・夏琉球餅〈レキオパラダイス〉沖縄コスメナチュレス化粧品
〈あがためくがた〉草木染ウエア

技



サンゴを手作業で加工した繊細なデザインの美しいアクセサリ。
＜与那覇サンゴ加工所＞
①サンゴの樹脂加工ネックレス.....15,750円
②シナ海サンゴネックレス.....105,000円

琉球を感じるイベントをご堪能ください。

[琉球国祭り太鼓による沖縄芸能]

創作エイサー

◎5月30日(土)・31日(日)
各日 午後1時・3時
◎3階＝正面入口 特設会場(雨天中止)



沖縄の盆踊り「エイサー」をベースに、空手の型を取り入れた独自の振付けと迫力あるパチさばきが魅力の琉球国祭り太鼓による沖縄芸能をお楽しみください。

さんしん
三線・島唄・太鼓演奏

◎5月30日(土)・31日(日)
各日 午後2時・4時
◎3階＝正面入口 特設会場(雨天中止)

(ミレニアムメンバーさま限定) 沖縄物産協賛企画

沖縄旅行などが当たる「美と健康フェア」大抽選会

◎6月1日(月)まで

期間中、沖縄物産展を含む館内に税込10,500円以上(合算可)お買いあげごとに一口参加。また、そごう川口店ホームページの「美と健康フェア」に掲載されている「ラッキーキーワード」をプリントアウトして3階ミレニアムカードカウンターへお持ちいただくとお買いあげ金額に関わらず抽選応募券を1枚プレゼント。
※一部、テナントなど対象外売場・商品がございます。
※くわしくは、売場係員におたずねください。

賞品の一例	
沖縄本島読谷村 2泊3日旅行 1組2名さま 協賛:2階＝PTSTラベルナビ旅行サロン	トーナメント女子プロによる ゴルフラウンドレッスン (軽井沢72北コース) 1組3名さま(グリーンフィー付)

PTSTラベルナビがおすすめする

ホテル日航アリビラに泊まる
沖縄4日間

[旅行企画・実施/ジャルツアーズ]

◎お申し込み/
5月26日(火)～6月30日(火)
2階＝PTSTラベルナビ旅行サロン
◎旅行日程/6月10日(水)～10月31日(土) 発
◎旅行代金/お一人さま 56,800円～223,800円



[先着プレゼント] 期間中、JALツアーズ全方面の商品の中からご成約の方先着30名さまにJALオリジナル「スカイタイム」(ジュース)を差しあげます。
※なくなり次第終了いたします。

※誠に勝手ながら、「沖縄物産展」はミレニアムカード対象外(ミレニアムポイントの付与および年間お買いあげ金額の加算は対象外)とさせていただきます。※器など撮影小物や一部食材は、商品には含まれておりません。※一部商品につきましては、天候などの諸条件により商品内容の変更、または販売中止となる場合がございます。※沖縄産以外の原材料を使用している商品もございます。※未成年の飲酒は法律により禁じられております。※表示価格は本体価格に消費税額を加えた「お支払い総額(税込価格)」となっております。



沖縄物産展

◎5月26日(火)～6月1日(月)
◎9階=催し会場
[最終日は午後6時閉場]

沖縄ならではの豊かな味と技が一堂に。



注目の人気スイーツが一堂に。

沖縄を代表する自慢の味。

琉球伝統の職人技を数多く。



〈ブルーシール〉
さとうぎアイスほか 各種……………各301円



〈フィフティ・プランニング〉
島らっきょう(塩漬・キムチ漬、130g)……………各1,050円



〈沖縄工芸村〉①ワイングラス……………5,250円
②ピアグラス……………4,410円/③ロックグラス……………4,200円



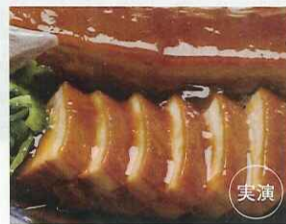
〈ロイズ石垣島〉
石垣の塩チョコレート
(1箱、3枚入)……………735円



〈琉球菓子処 琉宮〉
サーターアンダギー
(プレーン、1個)……………105円



〈うちなー天ぷら はなはな〉
ゴーヤ井(1折)……………735円



〈カネマサミート〉
らふてい(100g)……………567円
てびち(100g)……………368円



〈琉球総合剥製〉①べっ甲琥珀丸
玉入ネックレス(限定10点)12,600円
②べっ甲水目付ネックレス63,000円



〈パイソン〉
錦へビ 女性用財布(かぶせ)
……………33,600円



〈健康市場〉
ちんすこう(2個入×18袋、黒糖・
紅芋、ほか)……………各630円



〈又吉葉草園〉
山原シークワサー(500ml)
……………2,625円



〈琉球特産販売 ちゅら島市場〉
沖縄県産 海ぶどう(45g) 630円
沖縄県産 生もずく(150g) 378円



〈麩久寿〉
黄金麩(2本入)……………525円
麩ののべ棒(3枚入)……………525円



〈おしゃれ工房やぎ〉
琉球芭蕉布ロングジャケット
(麻100%)……………315,000円



〈カミヤマ美研販売〉
チュラサン化粧水(顔を洗う水、
250ml)……………3,465円

川口市観光協会
50周年記念

川口物産フェア

◎5月26日(火)～6月1日(月) ◎1階・3階=特設会場
地元川口の名品・逸品や川口市で生産された品々を2つの会場に集めました。

●1階=特設会場



IBIZA
〈イピサ〉
①2WAYショルダーバッグ
……………48,300円
②ハンドバッグ……………45,150円



〈陶芸 安行焼〉
抹茶碗
100,000円
昌国
剪定鋏
15,540円



〈きやま〉
錫製タンポ
(180ml) 21,000円
川口初扇(720ml) 850円



〈アライ〉
①紅赤焼酎
紅赤金時(720ml)
……………1,890円
②にごり梅酒
(500ml)……………898円
川口食文化研究会
①御成道川口大吟醸
(720ml)……………2,500円
②川口初扇(720ml)……………850円

●3階=特設会場



〈川口緑化センター〉
樹里安アイス各種(山椒、柚子、
安行寒桜、1個)……………各250円



〈若草〉コシヒカリ焼き餅各種
(こしあん、よもぎ、芋、黒ごま、1個)
……………各140円



〈梅の店 五十和〉あまい梅
(160g)……………840円



〈十勝〉白花豆
(230g)……………452円



〈高京園〉ふじせんべい
(10枚)……………750円



〈香楽園製茶〉香楽銘茶 玉の香り
(100g)……………1,050円



〈デイジイ〉ブランデーケーキ
(1箱)……………1,600円



〈ダイヤ〉フルーツケーキ
(1箱)……………2,625円

川口物産フェア [特別イベント]

オープニングイベント(1日限り)
●5月26日(火)午前9時40分 ●3階=正面入口
ちんどんバンドによる演奏を行います。

川口地場産 野菜プレゼント(1日限り)
●5月26日(火)午前10時 ●3階=正面入口
川口地場産 野菜「浜防風」を先着200名さまにプレゼント。

地元新鮮野菜の販売(1日限り)
●5月26日(火)午前10時 ●1階=正面入口 特設会場
主催:JAあゆみ野 ※売り切れ次第終了。

月末バーゲン

◎5月26日(火)～6月1日(月) ◎各階
各階で夏のお買得品を特別ご奉仕。

帽子(限定100点)
……………3,150円
婦人用折畳雨傘
(限定200点)
……………3,150円
●1階=
婦人洋品小物売場



クローバー畑のひみつ

渡辺 宏 パステル画・版画展

◎5月26日(火)～6月1日(月) ◎7階=催事場

人気イラストレーター
「渡辺 宏」の心やす
らぐパステル画と版
画を展示即売いた
します。

作家来場/サイン会
5月30日(土)・31日(日)
各日午後2時～4時



そごう大宮店

7階 催事場のご案内

そごう大宮店にて開催される、催事のご案内。

生き粋 iki iki 女性のための 手しごと展

◎5月27日(水)～
6月2日(火)
※最終日は午後5時閉場



〒332-8511 埼玉県川口市栄町3-5-1
電話048(258)2111 大代表

※表示価格は本体価格に消費税額を加えた「お支払い総額(税込価格)」となっております。※数量に限りがある商品もございますので、品切れの際はご容赦ください。

◎そごうは「人にやさしい百貨店」として、盲導犬育成事業を支援させていただきます。■活動の一環として、全店に募金箱を設置しております。皆さまのご支援もよろしくお願いたします。この用紙は、植林木による無塩漂白パルプを使用しております。

5月・6月は休まず営業いたします。営業時間:午前10時～午後8時 10階名店食堂街:午前11時～午後10時(オーダーストップは午後9時30分) 屋上広場:午前10時～午後7時